

inVision Training

Neues Entwickeln 2.0 - Bewusstseins High Tech für außergewöhnliche Lösungen

Den Zugang zu den Quellen der Kreativität erweitern. Innovations-Kompetenz dauerhaft etablieren.

Zielgruppen:

Einzelne und Teams mit herausfordernden Entwicklungsaufgaben:
- komplex und/oder bereits länger stagnierend
Teams, die in kürzester Zeit neues Entwickeln müssen
z.B. E-Commerce Bereich, Marketing

Zielsetzung:

Entwickeln außerordentlich kreativer Lösungen und Ideen, die zu zukunftsweisenden Innovationen führen
Damit einhergehend Aufbauen exzellenter Teamarbeit
- unmittelbares Schaffen einer Atmosphäre von Vertrauen, Offenheit, Wertschätzung und Inspiration
- konstruktives Nutzen unterschiedlichster Charaktere im Team
- synergistisches Zusammenführen konträrer Ansichten
- Aufbauen eines kreativen „Milieus“ spielerischer Effizienz, die motivierend in das Unternehmen ausstrahlt



Trainingsinhalte:

- „genius loci“ - das Setting, das kreative High-Performance unterstützt
- Methoden zum Aufbauen von Vertrauen, Offenheit und Wertschätzung
- Begeistern = so schaffe ich eine inspirierende Atmosphäre
- der kreative Freiraum
- Tiefen-Imagination - der Zugang zu den Quellen der Kreativität
- Kristallisieren = Konkretisieren flüchtiger Einfälle und Ideen
- rapid Prototyping = zum Konkreten und Brauchbaren
- Etablieren einer nachhaltigen kreativitätsfördernden Kultur im Unternehmen

Benefits

- Außerordentlich kreative Ergebnisse
- Neuentwicklungen, Ideen, Lösungen
- branchen- und abteilungsübergreifend
- Methodik übertragbar in andere Settings (Sitzungen, Meetings, ...)
- Steigern der Motivation, Wertschätzung und Zusammengehörigkeit
- Zugang zu einem erweiterten Raum der Kreativität - für einzelne Mitarbeiter und Teams
- Eine neue Qualität der Zusammenarbeit

Zeitraumen

mindestens 2,5 Tage

Ort

Think Tank Caputh bei Potsdam
oder inhouse - bei Ihnen vor Ort

Tagessatz

1.500€

Trainer

Jürgen Bolz

Information und Anmeldung

Jürgen Bolz
j.bolz@integrales-projektmanagement.org
+49 (0)331 879 07 4 19
www.juergenbolz.net
www.integrales-projektmanagement.org

inVision Training

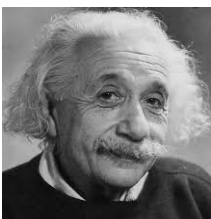
Neues Entwickeln 2.0 - Bewusstseins High Tech für außergewöhnliche Lösungen

Innovations-Kompetenz dauerhaft aufbauen

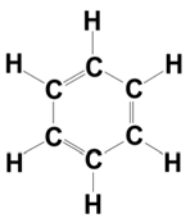
* wenn Sie das Training als inhouse - Veranstaltung buchen, biete ich Ihnen die **Einrichtung eines „genius loci“** an, - das Gestalten eines z Ortes zur dauerhaften Förderung einer Kreativ-Kultur in Ihrem Unternehmen.



Geniale Referenzen



Albert Einstein nutzte spontan auftretende innere Bilder maßgeblich und dauerhaft z.B. zur Entwicklung der Relativitätstheorie. Die Tiefen-Imagination hat den Zugang und den Nutzen spontan auftretender innerer Bilder erweitert und dieses Wissen für Jeden zugänglich gemacht.



Auch andere bedeutsame Entdeckungen und Erfindungen basieren auf dem besonderen Kontakt mit inneren Bildern, der über die Tiefen-Imagination systematisch erlernbar ist:

Die die Chemie revolutionierende Entdeckung der Strukturformel des Benzolrings entdeckte August Kekule über ein spontan erschienenenes inneres Bild.

Meine trainingsbezogenen Kompetenzen

Ausbildungen:

NLP Practioner und Master Practioner,
Innovations Coach - Augsburgener Schule am ZWW Uni Augsburg,
BaFa registrierter Unternehmensberater (Ministerium für Wirtschaft)
Projektmanager D-Level

Praxis:

Arbeit mit der Tiefen-Imagination seit 20 Jahren,
mit ADHS-diagnostizierten Jugendlichen,
u.a. in einem Krebsklinikum,
im Führungskräfte-Coaching,
mit Doktoren der Physik in der
Entwicklung alternativer Energiekonzepte,
im Projektmanagement (Entwicklung von
„Visionäres Projektmanagement“)
und als Filmemacher (u.a. für den WDR)



*Imagination ist wichtiger als Wissen,
denn Wissen ist begrenzt.*

Albert Einstein